



Rapport d'activités 2020

Association CIRENA



SOMMAIRE

Rapport moral	3
Les acteurs du réseau CIRENA	4
Les porteurs de projets	6
L'équipe salariée	8
La gouvernance de CIRENA	9
Les partenaires	11
Les actions 2020	14
Les actions de communication	17
Rapport de gestion	19
Exercice financier 2020	20
Projections – évolutions 2021	21

RAPPORT MORAL

L'année 2020 comme une alternance, comme celle du jour et de la nuit, comme une année faite d'ombre et de lumière, comme l'année du plus fort ensoleillement jamais mesuré depuis 1959, comme celle aussi de l'année du recul des émissions de CO2 le plus fort depuis le début de l'ère industrielle. Nul ne peut en ignorer la cause, et tous en ont vécu les déplorables conséquences sanitaires, sociales et économiques.

L'année 2020 dans son alternance, c'est aussi une adaptation, de nouvelles façons de faire, de se déplacer, de travailler, de se nourrir, mais aussi d'observer, de réfléchir et d'agir .

Et agir, Citoyens, c'est ce que tous vous avez fait. Alors, encouragée par une augmentation croissante des sollicitations et des demandes d'accompagnement et soutenue par ses partenaires Région Nouvelle Aquitaine et ADEME, CIRENA s'est, elle aussi, remobilisée.

Afin d'apporter des réponses plus précises aux partenaires, élus, porteurs de projets, et à tous les citoyens, le comité de pilotage a décidé de favoriser une architecture de compétence dans la structuration de l'association.

Malgré le départ regretté de Charlène Suire, l'arrivée d'Aurélie Faudry au poste de responsable a permis de libérer Esther et Magali de bon nombre de tâches administratives. Elles ont ainsi pu pleinement se consacrer aux actions de sensibilisation et d'accompagnement. Parallèlement et pour renforcer la lisibilité des missions de l'association, un travail d'accompagnement par l'APESA sur la stratégie de projection à 5 ans a ainsi pu démarrer permettant la rédaction d'une future feuille de route.

Cette année bouleversée n'a pas freiné la motivation des acteurs de la transition énergétique et écologique de notre région. Utilisant plus souvent les techniques de communication à distance, Ciréna s'est fait mieux connaître et a pu apporter plus de réponses malgré certaines annulations en présentiel sur le troisième trimestre. Nous comptons tout de même aujourd'hui une augmentation globale de l'activité de 14 %.

Tout ceci n'aurait pu être possible sans l'énergie renouvelable de l'ensemble de tous nos adhérents, nos partenaires régionaux et nationaux, et toujours avec le soutien coopératif et financier de l'ADEME et de la Région Nouvelle Aquitaine qui restent convaincues que notre rôle à tous contribuera à la qualité de vie de notre territoire de demain.

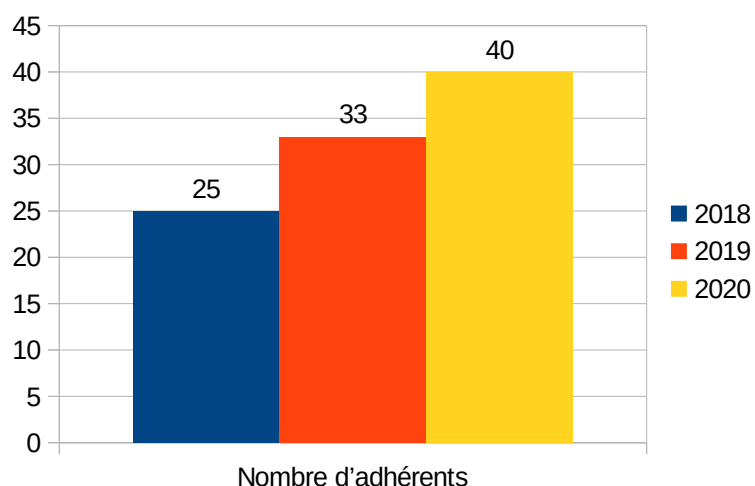
Merci à toutes et tous,
Énergiquement Vôtre,
CIRENA

Les acteurs du réseau CIRENA

123 Soleil!	Citoyenne en développement	Deux-Sèvres
A Nous l'Energie! renouvelable et solidaire (ANE!rs)	Citoyenne en développement	Charente-Maritime
ALDER Climat Energie	Citoyenne en développement	Haute-Vienne
Association Uzeste d'Audace	Citoyenne en développement	Gironde
Cercle de l'Estey	Citoyenne en développement	Gironde
Charente Nature	Partenaire	Charente
Communauté d'agglomération de Grand Angoulême	Collectivité locale	Charente
Communauté d'agglomération de Saintes	Collectivité locale	Charente-Maritime
Communauté de communes d'Aunis Atlantique	Collectivité locale	Charente-Maritime
Communauté de communes de l'île d'Oléron	Collectivité locale	Charente-Maritime
Communauté de Communes du Haut Béarn	Collectivité locale	Pyrénées-Atlantiques
Communauté de Communes du Haut Val de Sèvre	Collectivité locale	Deux-Sèvres
Communauté de communes du Thouarsais	Collectivité locale	Deux Sèvres
Communautés de communes des Portes de Vassivière	Collectivité locale	Haute-Vienne
Conseil Départemental de la Dordogne	Collectivité locale	Dordogne
CRER	Partenaire	Deux-Sèvres
ECLAS Energie citoyenne Limeuil Audrix Saint Chamassy	Citoyenne en développement	Dordogne
ECP – Energies Citoyennes du Périgord	Citoyenne en développement	Dordogne
ECSL – Energies Citoyennes Sud Landes	Citoyenne en développement	Landes
ENCIS Environnement	Partenaire	Haute-Vienne
ENERCOOP Aquitaine	Partenaire	Gironde
Energies Citoyennes 47	Citoyenne en développement	Lot-et-Garonne

Energies pour demain	Citoyenne en développement	Corrèze
EOL87	Citoyenne en exploitation	Haute Vienne
Haut Béarn Transition Energétique	Citoyenne en développement	Pyrénées-Atlantiques
I-ENER	Citoyenne en exploitation	Pyrénées-Atlantiques
Impulsion	Partenaire	Deux-Sèvres
IZPINDAR	Citoyenne en développement	Pyrénées-Atlantiques
La Citoyenne Solaire	Citoyenne en exploitation	Haute Vienne
Laurière Energies Renouvelables	Citoyenne en développement	Haute Vienne
Mairie de Faurilles	Collectivité locale	Dordogne
Oléron Sous le Soleil 17	Citoyenne en exploitation	Charente-Maritime
PCER	Partenaire	Vienne
PEP'S -	Citoyenne en développement	Gironde
Projet Lasseube	Citoyenne en développement	Pyrénées-Atlantiques
SCIC Poitou Energies Citoyennes	Citoyenne en développement	Vienne
SEM Avergies	Collectivité locale	Lot-et-Garonne
SERGIES	Partenaire	Vienne
Solévent	Citoyenne en exploitation	Gironde
Terra Energies	Partenaire	Gironde

Evolution du nombre d'adhérents depuis la création de l'association en 2018



Nombre total d'adhérents en 2020 : 40

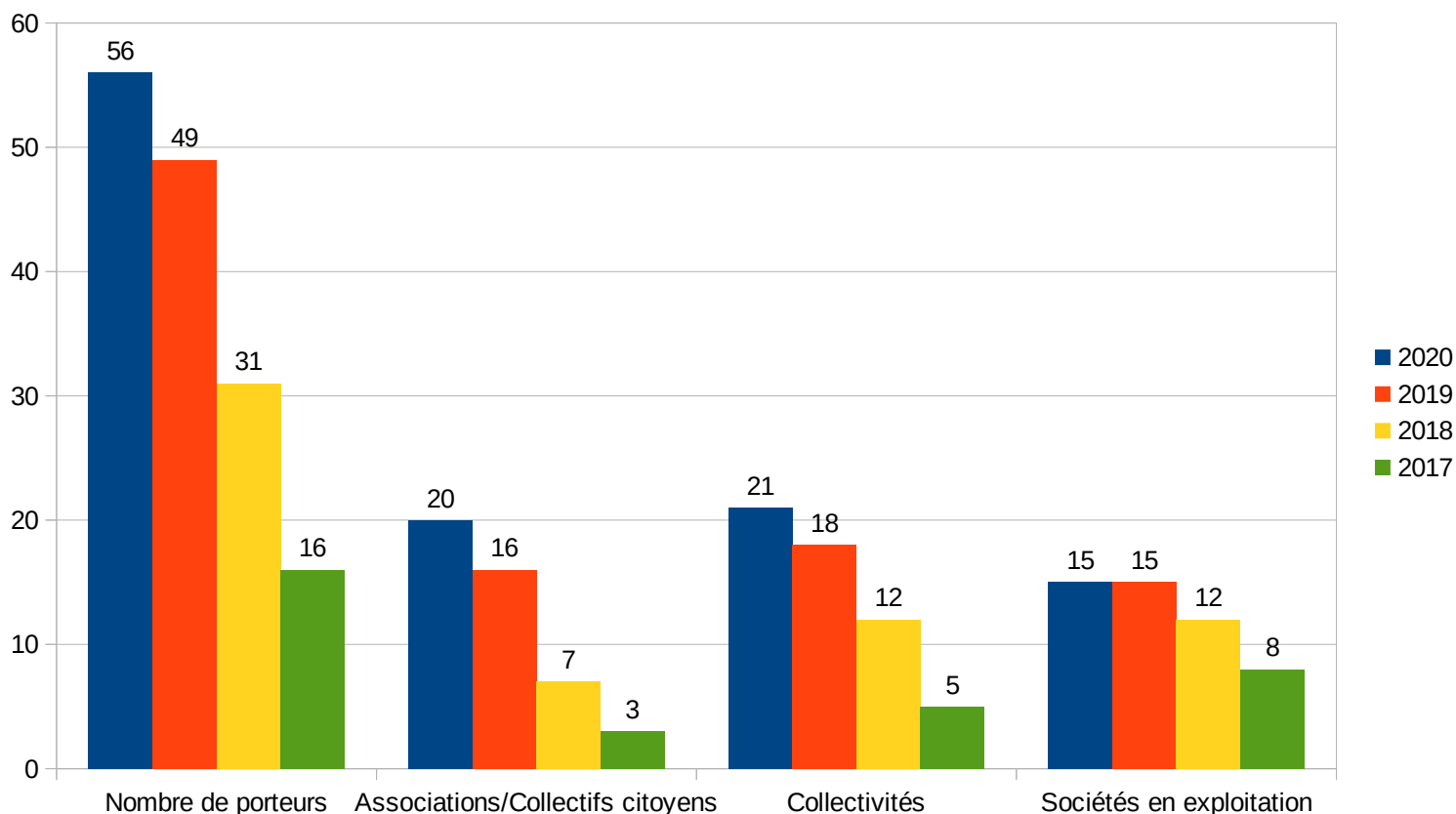
dont 32 porteurs

- 5 en Deux-Sèvres
- 3 en Vienne
- 5 en Charente-Maritime
- 2 en Charente
- 6 en Haute-Vienne
- 0 en Creuse
- 1 en Corrèze
- 4 en Dordogne
- 6 en Gironde
- 2 dans le Lot-et-Garonne
- 1 dans les Landes
- 5 dans les Pyrénées Atlantiques

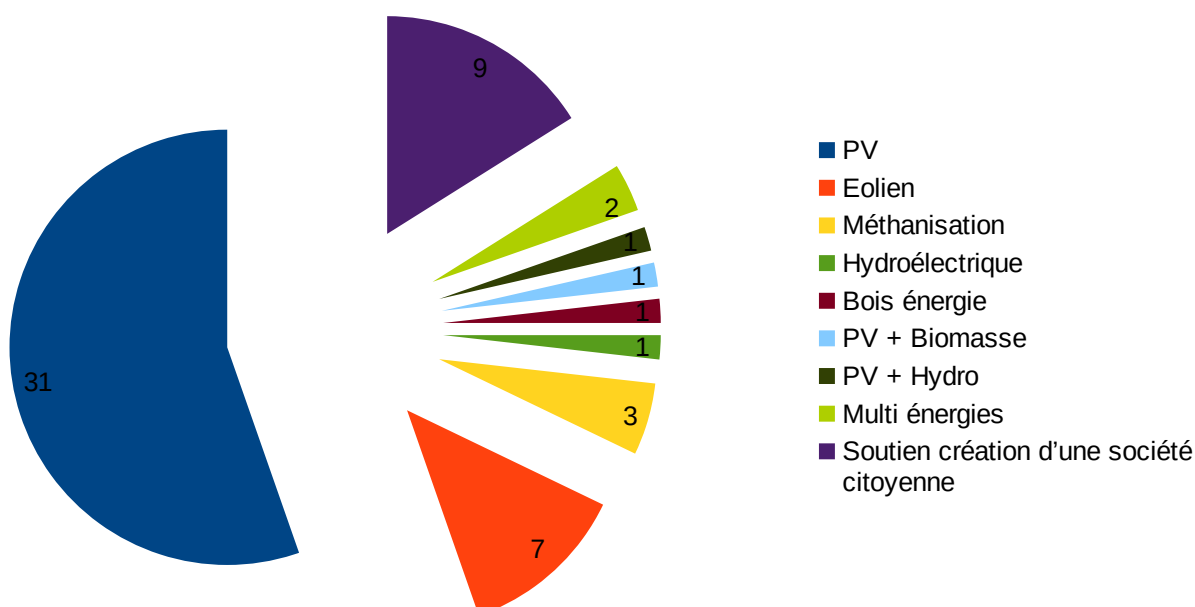
Les porteurs de projets

56 porteurs ont été accompagnés par CIRENA en 2020

Evolution du nombre de porteurs de projets d'énergies renouvelables citoyennes entre 2016 et 2020

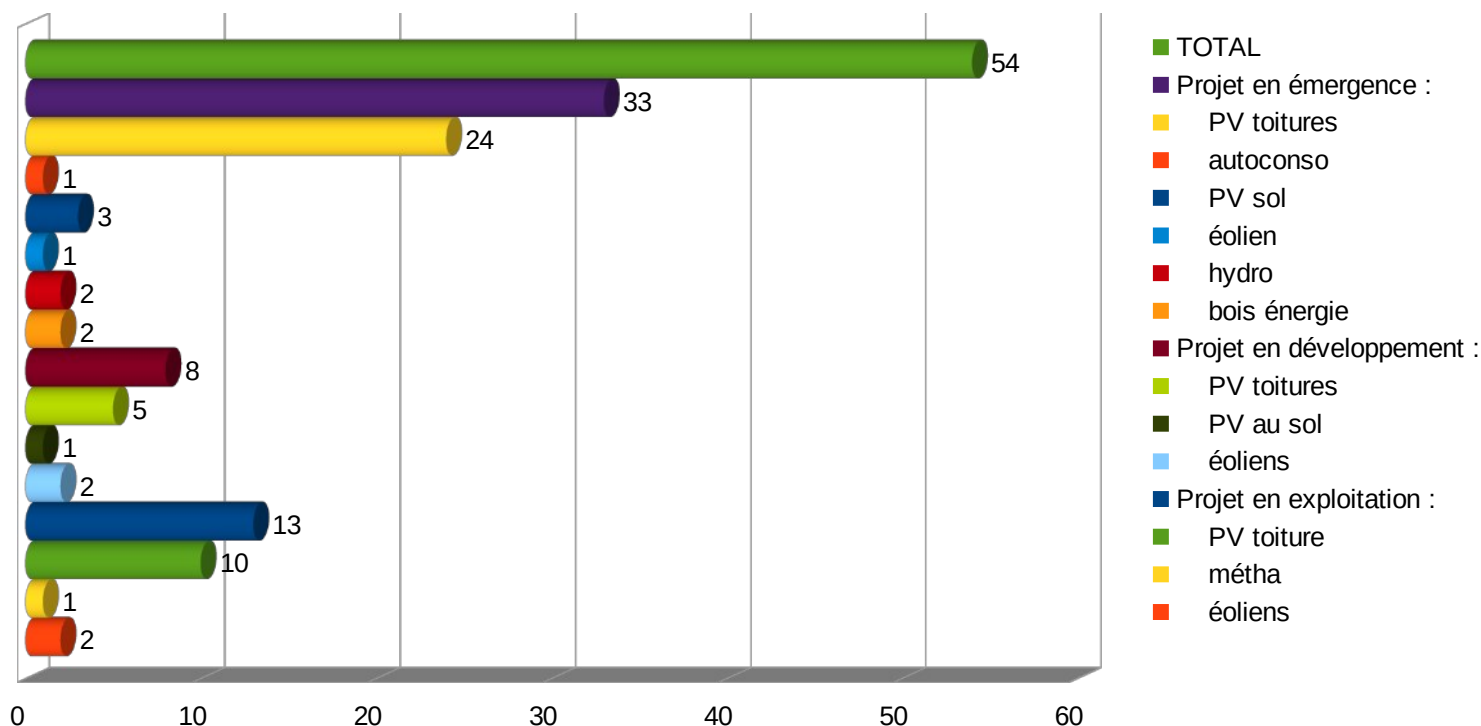


Répartition des porteurs par filières ENR en décembre 2020



Les projets 2020 selon leur état d'avancement et leur technologie

Projets 2020 par état d'avancement et technologie



CIRENA a connu un ralentissement de son activité due à la situation sanitaire du COVID-19 comme la plupart des structures.

Sur le dernier trimestre 2020, 7 interventions ont été annulées. Les porteurs de projet en phase d'émergence éprouvent des difficultés pour maintenir les dynamiques de groupe impulsées, Cirena a mis tout en place pour favoriser ce maintien. Quant aux porteurs de projet en phase de développement, les contraintes sanitaires impactent leur stratégie de communication, le recrutement de nouveaux membres, la levée de fonds et l'avancement sur la maîtrise des aspects juridiques et techniques.

L'année 2020 est marquée par une forte augmentation du nombre d'adhérent.e.s notamment de collectifs citoyens de 11 à 17 et par l'émergence de nouvelle filière à savoir le bois-énergie, le photovoltaïque au sol et l'hydraulique. Le désir de nos porteurs de projet de s'investir sur ces filières conduit l'équipe salariée à monter en compétence sur ces thématiques.

L'équipe salariée

Création d'un nouveau poste inexistant sur les années précédentes : poste de responsable. Il était essentiel pour l'équipe de l'association de se doter de compétences en gestion, comptabilité, juridique, RH.

En effet, jusqu'à présent ces tâches de gestion étaient réparties sur les 3 salariées Chargées de projets. Ces dernières ont fait le double constat d'un trop grand nombre d'heures sur ces actions (1/3 de temps par salarié) et d'un manque de compétences pour assurer ces tâches efficacement et correctement.

Départ de salariée

Charlène SUIRE a quitté ses fonctions fin septembre. Ses missions ont été réparties entre Esther et Magali. Pour que l'association puisse répondre aux demandes sur le territoire de la Nouvelle Aquitaine, il est certain que l'équipe devrait se constituer au minimum de 3 Chargées de mission et d'1 Responsable. L'équipe doit donc trouver des solutions en 2021 pour espérer recruter un(e) Chargé(e) de mission.

Présentation de l'équipe



Charlène Suire, après s'être formée au sein de l'association Énergie Citoyenne en Pays de Vilaine, pionnière dans l'éolien citoyen, Charlène a rejoint en 2016 Enercoop Aquitaine pour y développer le réseau CIRENA. Elle a été référente sur le territoire de l'ex-région Poitou-Charentes et a assuré les missions de direction au sein de CIRENA. Elle a quitté l'association fin septembre 2020.



Magali Martin est issue d'une formation scientifique, Magali a précédemment travaillé pour Greenpeace sur une campagne en faveur des ENR en Alsace. Originaire de Gironde, elle a rejoint CIRENA en 2017. Elle est référente sur l'ancienne région Aquitaine, puis au départ de Charlène a repris les départements des Deux-Sèvres, de la Charente et de la Corrèze.



Esther Dufaure, après plusieurs années comme consultante dans l'aide au développement, Esther a souhaité mettre en cohérence ses valeurs avec son engagement professionnel et se recentrer sur un champ d'action local porteur de sens produisant des résultats concrets et positifs. En 2019, elle a trouvé sa place au sein de l'association CIRENA où elle a assuré l'animation sur le Limousin, la Charente-Maritime, la Vienne et le département de la Dordogne.



Aurélie Faudry, après plusieurs années en tant que consultante dans l'accompagnement au développement de projets de l'économie Sociale et Solidaire, Aurélie a rejoint l'équipe en tant que responsable associative fin octobre 2020.

Gouvernance de CIRENA

L'association est administrée par un comité de pilotage comprenant de cinq à douze membres, élus pour un mandat d'un an renouvelable dans la limite de trois mandats successifs.

Un Copil restreint a été constitué, composé d'un membre référent et de son suppléant :

Secrétaire :

Le secrétaire porte la responsabilité de la gestion administrative de l'association. Il s'assure de la rédaction des compte-rendus des assemblées générales et des réunions du comité de pilotage. Il s'assure de la bonne tenue des assemblées générales selon les modalités détaillées dans les articles 11. Il s'assure de la tenue d'un registre de suivi des adhésions.

Trésorier ou référent-e comptable

Le trésorier ou le référent-e comptable porte la responsabilité du suivi comptable de l'association (bilan, prévisionnel, suivi des subventions).

Référent-e équipe opérationnelle

Le référent-e est responsable des échanges avec l'équipe opérationnelle. Il porte la responsabilité de la gestion des salariés (ressources humaines, suivi des contrats de travail, suivi des salaires, suivi des congés, suivi des formations, suivi des arrêts maladie...)

Le comité de pilotage a été élu lors de l'Assemblée Générale Ordinaire du 16 juillet 2020. Composé de 9 membres – dont 7 structures représentées :



La Citoyenne Solaire

Valérian CANTEGRIL –
Référent Trésorier



A Nous l'Énergie Renouvelable!17

Georges VASSEUR – Référent opérationnel (RH)
Guy MARTIN – Suppléant référent opérationnel
Marc VARINOIS – Suppléant Trésorier



I-ENER

Iban LACOSTE



Énergies Citoyennes en Périgord

Jean-Luc DUBOST –
Suppléant Secrétaire



Enercoop NA

Karine OUDOT



Énergies pour Demain

Pablo ELIXANDER



Solévent

Pierre FAUVET – Référent Secrétaire

Groupes de travail :

Un groupe de travail « gouvernance » a été mis sur pied en début d'année 2020. Il s'est réuni plusieurs fois pour élaborer des propositions pour une gouvernance interne plus efficace et opérationnelle.

En parallèle, un groupe de travail « règlement intérieur » a été mis en place. Une première proposition intégrant les propositions du groupe « gouvernance » a été soumise et validée en AG en juillet 2020. Le travail sur le règlement intérieur se poursuit afin d'aboutir à une version complète.

Un groupe de travail s'est constitué pour travailler sur la refonte des statuts de Cirena en décembre 2020. Les nouveaux statuts vont être adoptés début 2021.

Accompagnement de CIRENA - stratégie

Les membres de l'association ont décidé de lancer un accompagnement effectué par l'APESA pour aider l'association dans ses projections dans les années à venir. L'association est en phase de développement, il était nécessaire d'entreprendre cela.

L'accompagnement a démarré avec Magali SILVA Cheffe de projet Dialogue Territorial et Énergie au sein de l'APESA le 2 novembre 2020, une série d'entretiens s'est déroulée de mi-novembre à début décembre. Ces entretiens ont permis d'effectuer un état des lieux de la structure analysant notamment sur les points suivants:

- *Sa capacité à répondre aux besoins de ses bénéficiaires et parties prenantes*
- *La mission de CIRENA*
- *Son organisation*
- *Sa gouvernance*
- *Ses ressources financières*

Cet état des lieux a été présenté le 15 décembre 2020 aux différents partenaires, adhérents, membres du COPIL et les salariées. De cette première phase va découler des journées de travail en collectif pour identifier les enjeux prioritaires de Cirena. Le but est de définir la stratégie dans les années à venir et ainsi de pouvoir réaliser la feuille de route 2022.

Les partenaires

Partenaires financiers et institutionnels



La Région Nouvelle Aquitaine soutient CIRENA depuis 2017, la **Région Nouvelle-Aquitaine** a renouvelé son aide en 2020 en apportant un financement à hauteur de 50 000 €.

A travers le rapport AcclimaTerra et la feuille de route Néo Terra, la Région a pris des orientations politiques ambitieuses et CIRENA compte parmi ses soutiens pour accompagner la transition environnementale, climatique sur les territoires.



L' **ADEME Nouvelle Aquitaine** apporte son soutien financier au réseau CIRENA depuis 2017.

La contractualisation en cours avec l'ADEME porte sur 24 mois, du 01/06/2020 au 31/05/2022 avec une aide attribuée de 110.000€.

Le rôle de l'ADEME est d'accompagner les territoires, leurs acteurs économiques et la société civile dans l'appropriation des enjeux de la Transition Écologique et Énergétique (TEE) afin d'accélérer sa mise en œuvre.

C'est à ce titre, et en complémentarité avec la Région, que l'ADEME soutient le réseau CIRENA.

A savoir :

Appel à Projets Participatif et Citoyen

Le dispositif de soutien aux porteurs de projet mise en place par l'ADEME et la Région Nouvelle Aquitaine en 2018 s'est poursuivi en 2019. Dix-neuf porteurs de projets et collectivités locales ont bénéficié du soutien de l'ADEME et la Région au titre des projets citoyens d'énergies renouvelables.

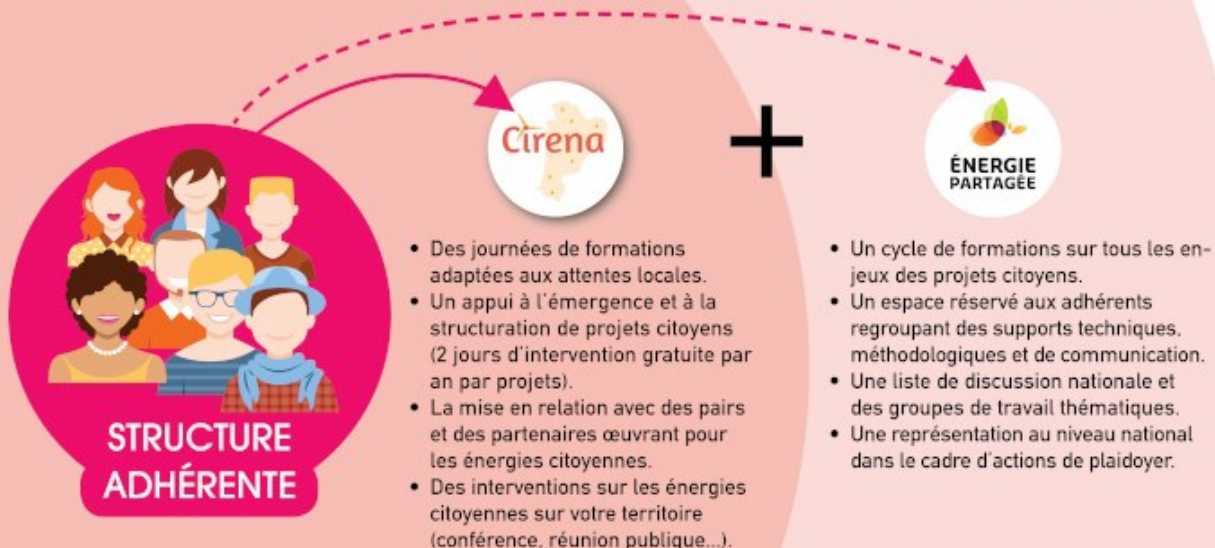
Partenaires techniques



Énergie Partagée est le mouvement national qui fédère, accompagne et finance les projets citoyens de production d'énergie 100% renouvelable en France.

L'association **Énergie Partagée** est un partenaire privilégié du réseau régional CIRENA. Énergie Partagée assure une animation au niveau national et organise des échanges de pratiques sur les métiers à destination des animateurs et animatrices des régions. Effectivement, Énergie Partagée anime et coordonne le réseau des réseaux régionaux. Cette articulation collective permet de nourrir chaque territoire des expériences d'autres régions et de faire avancer tous les réseaux.

Adhérer à CIRENA, c'est aussi adhérer à Énergie Partagée



Présentation de l'équipe d'Énergie Partagée



Présentation des réseaux régionaux

10 réseaux régionaux de l'énergie citoyenne sont constitués pour apporter conseils et méthodes aux porteurs de projet.



Les actions 2020

Accompagner les porteurs de projets d'énergies citoyennes sur la Région Nouvelle Aquitaine

Les adhérents du réseau CIRENA peuvent bénéficier jusqu'à **2 jours d'interventions** sur leur territoire ou de travail à distance dans l'éventail des missions détaillées ci-dessous.



Phase 1 : Information « grand public », sensibilisation.

CIRENA propose des interventions sous la forme de retours d'expériences ou de conférences. Elles visent à diffuser le modèle des énergies renouvelables citoyennes auprès de publics non informés.



Phase 2 : Émergence de porteurs de projets citoyens.

CIRENA accompagne les nouveaux groupes qui sollicitent l'association en vue de créer une dynamique de projet citoyen.

Cette phase va jusqu'à l'accompagnement du « groupe projet » dans sa définition et sa structuration en société citoyenne.

CIRENA peut également appuyer les porteurs de projets dans l'obtention de marchés et de subventions.



Phase 3 : Développement de projets citoyens.

Cet accompagnement comprend des conseils juridiques, techniques et de la mise en réseau avec des pairs et acteurs de l'écosystème des énergies citoyennes.

CIRENA intervient également en appui à la structuration d'un plan de communication pour mobiliser localement.



Phase 4 : Concrétisation, valorisation des projets citoyens d'énergies renouvelables.

En relayant les bonnes pratiques à travers des publications, des communications, des réseaux « amis », CIRENA favorise ainsi des initiatives territoriales en matière d'énergies citoyennes.

L'équipe a poursuivi le travail à distance par de nombreux échanges téléphoniques, alternant quand cela est possible réunions en distanciel ou réunions en présentiel.

L'épidémie de Covid19 nous a contraint à annuler 8 interventions sur le dernier trimestre de l'année. Nous n'avons pas pu chiffrer l'ensemble des actions annulées à la suite de la première vague de Covid19 (de mars à juin). Mais l'équipe a poursuivi à distance les rencontres et les interventions.

Les formations organisées par CIRENA

La situation sanitaire nous a freiné dans cette proposition aux porteurs de projets.

- CIRENA a tenu à organiser un webinaire visant à faire bénéficier du retour d'expérience de Solévent. Une quarantaine de participant.e.s se sont connecté.e.s pour assister à cet échange. Le webinaire a duré 2h, dont 1h de retour d'expérience avec des questions préparées et puis 1h d'échange.

Les rencontres territoriales - Annulées

Implication dans les réseaux nationaux de promotion du modèle citoyen - Mouvement des énergies citoyennes

De nombreuses rencontres, événements ont été annulées à cause de la crise sanitaire.

- Séminaire Rézo des rézo : 1 journée en visio, 1 journée en présentiel
- Rencontre intersalarié.e.s des ENR citoyennes en Nouvelle Aquitaine : création d'un groupe d'échange intersalarié.e.s des ENR citoyennes en Nouvelle Aquitaine comprenant (I-ENER, Solévent, ANE!rs, Énergie pour Demain, Cirena). La première rencontre prévue le 3 décembre 2020 a été annulée, à ce jour.

L'équipe de CIRENA a contribué aux travaux portés par les réseaux régionaux et Énergie Partagée selon la mesure du possible en fonction du plan de charge.

Participation à des événements nationaux et régionaux

L'équipe salariée a participé à 4 évènements régionaux et 4 évènements nationaux soit un total de 8 évènements.

Date	Thématiques	Partenaires	Présentiel	Visio
28/01/20	Assises de Bordeaux	Energie Partagée	1	
10/06/20	Ateliers du CLER – Freins à la coopération multiscale	CLER		1
22/06/20	COPTec	Région NA		1
24/07/20	Groupe de travail sur le photovoltaïque organisé par la Fédération Française du Bâtiment	CRER		1
30/09/20	Journée sur l'autoconsommation collective	CRER	1	
07/10/20	Journée avec Directions Régionales de l'Ademe et Energie Partagée	Ademe, Energie Partagée		1
08/10/20	Journée rézo des réseaux	Energie Partagée	1	
17/12/20	Webinaire de présentation du projet CITENR	Ademe		1
Total			3	5
TOTAL				8

Participation de CIRENA

en tant que membre permanent du CESER

Cirena est membre du CESER, Magali MARTIN représente l'association, elle est membre de la commission Environnement et a contribué au rapport sur le Télétravail, sur le Covid19 et sur la Neutralité Carbone.

au COPTEC

Les accompagnements

Grand Angoulême

Poursuite du travail engagé depuis janvier 2019.

CIRENA accompagne la création d'une société citoyenne, sous la forme d'une Société Coopérative d'Intérêt Collective baptisée FabriKWatt. Le financement de la prestation est assurée par l'Agglomération du Grand Angoulême qui voit ainsi l'opportunité d'associer les habitant.es de son territoire aux développement des ENR.



Communauté de Communes du Haut Bearn

La Communauté de Communes du Haut Bearn a sollicité CIRENA pour aider à la mobilisation et à la concertation d'un projet participatif citoyen relevant de la transition énergétique .

CIRENA est en partenariat avec l'APESA sur cet accompagnement.

Agglomération de Pau

La Communauté d'Agglomération de Pau a sollicité CIRENA afin d'être soutenue dans le développement d'une société citoyenne de production d'énergie renouvelable. Le groupe moteur constitué est actuellement dans la phase de structuration interne (gouvernance partagée, stratégie de communication) pour assurer l'étape de la mobilisation citoyenne. Les membres se rassemblent sous l'association de préfiguration « Aster - Béarn » (Associé.e.s pour le Territoire et les Énergies Renouvelables – Béarn).

Communauté de communes du Thouarsais

Poursuite du travail engagé depuis novembre 2019. CIRENA a démarré une prestation visant à accompagner la création d'une société citoyenne. Cet accompagnement va se prolonger sur 2020, voir 2021.

Mairie de FAURILLES

La mairie de Faurilles a sollicité CIRENA sur l'accompagnement au montage d'un projet photovoltaïque au sol. L'objectif étant la sécurisation du foncier et lever les enjeux environnementaux du projet. Cet accompagnement est à présent terminé.

Maremne Adour Côte Sud/ Energies Citoyennes Sud Landes

Épaulée par CIRENA, la Communauté de commune Maremne Adour Côte Sud (MACS) a permis la constitution d'un groupe d'habitants constitué en association depuis décembre 2019. Leur objectif est de réaliser des projets d'énergies renouvelables sur le territoire du sud des Landes et de faire de la sensibilisation auprès des habitants sur la transition énergétique.

Cet accompagnement est à présent terminé



Les actions de communication

- Newsletter réalisées et envoyées sur l'année (envoyées à plus de 250 contacts)

Campagnes Email

ID	NOM	DESTINATAIRES	OUVERTS	CLIQUÉ	DÉSINSCRITS	PLAINTES	BOUNCES	DATE D'ENVOI
#39	News letter Décembre 2020	257 100%	107 43,32%	9 3,64%	2 0,81%	0 0%	10 3,89%	17 Déc, 2020 18:12
#38	News letter Septembre 2020	257 100%	113 44,49%	26 10,24%	1 0,39%	0 0%	3 1,17%	04 Sep, 2020 09:00
#37	recrutement	222 100%	93 42,27%	41 18,64%	1 0,45%	0 0%	2 0,90%	16 Juil, 2020 17:00
#30	Save the date : Assemblée Générale Ordinaire le 24 Juin 2020	255 100%	119 47,22%	21 8,33%	2 0,79%	0 0%	3 1,18%	03 Juin, 2020 09:30
#29	Rappel REX Solévent sondage date	253 100%	138 56,33%	42 17,14%	2 0,82%	0 0%	8 3,16%	31 Mars, 2020 17:57
#28	News letter mars 2020	216 100%	110 51,64%	35 16,43%	0 0%	0 0%	3 1,39%	26 Mars, 2020 12:19
#26	Programme de formation 2020	242 100%	107 44,40%	43 17,84%	1 0,41%	0 0%	2 0,83%	16 Jan, 2020 10:27

- Une nouvelle plaquette CIRENA est en cours de réalisation
- Une nouvelle plaquette Enercoop/CIRENA a été réalisée
- Concernant la page Facebook, 243 personnes aiment la page et 287 sont abonnées
- Un travail entrepris dès 2019 par un volontaire en service civique, a permis la réalisation de 14 fiches de présentation de porteurs de projets présents en Nouvelle Aquitaine. Ces fiches sont téléchargeables en ligne sur le site internet de CIRENA.
- Cirenna possède un site internet, trois kakemonos, un film de présentation « Qu'est ce qu'un projet citoyen » d'environ de 4 min.



De : Association CIRENA <contact@cirena.fr>
 Réponse : charlene.suire@cirena.fr
 Objet : Nouvelles du réseau CIRENA

Confiné.es, prenez le temps de vous former!

Il vous suffit d'un ordinateur, d'une connexion internet et de temps pour vous former aux énergies citoyennes. Retrouvez toutes les vidéos sur ce thème sur la [chaîne youtube d'Energie Partagée](#), voici une petite sélection:

Les modèles économiques des grappes photovoltaïques

- [Webinaire 1/4](#)
- [Webinaire 2/4](#)
- [Webinaire 3/4](#)
- [Webinaire 4/4](#)



Web'ENR Bois énergie

- [Comprendre les bases d'un projet citoyen](#)
- [Réseau de chaleur citoyen](#)
- [Achat de chaleur par des bâtiments communaux](#)



Web'ENR transitions agricole et énergétique 3 conférences thématiques

- [Photovoltaïques au sol 1/3](#)
- [Méthanisation 2/3](#)
- [L'éolien et biodiversité 3/3](#)



Revoir les bases

- [Scénario négawatt 2017-2050 - cycle de visioconférences](#)



ASSOCIATION
négaWatt



Rotate



De : Association CIRENA <contact@cirena.fr>
 Réponse : contact@cirena.fr
 Objet : Construisons ensemble le programme de formation 2020

repondre au sondage ci-dessous.

Attention : sans retour de votre part, nous ne pourrions pas proposer de formations adaptées sur les territoires.

SONDAGE



En 2020, CIRENA et Energie Partagée proposent d'adapter un programme de formations



De : Association CIRENA <contact@cirena.fr>
 Réponse : contact@cirena.fr
 Objet : Nouvelles du réseau CIRENA

Présentation de notre nouveau comité de pilotage



La Communauté de communes du Haut Val de Sèvre

La collectivité souhaite mobiliser les habitants sur le sujet de la transition énergétique. Pour cela, elle se mobilise en allant à la rencontre des citoyen-nes et en organisant une réunion le jeudi 24 septembre. En 2020, la Communauté de communes a adhéré à CIRENA.

RAPPORT DE GESTION

COMPTE DE RESULTAT

Produits Exploitation	2020		2019	
Autofinancements (hors prestations)		21 074,70 €		21 132,68 €
Adhésions	9 273,18 €		9 155,00 €	
Indemnité représentation CESER	11 800,76 €		11 800,79 €	
Revenue Val mob Plac	0,76 €		0,69 €	
Défraiements	0,00 €		176,20 €	
Prestations de services		23 623,68 €		32 474,00 €
Subventions publiques		67 077,83 €		99 880,00 €
Région - mission « énergie »	44 677,83 €		47 500,00 €	
Ademe NA part salariale	22 000,00 €		52 000,00 €	
Subvention Service civique	400,00 €		380,00 €	
Reprise prov pour Risque - Région		25 822,17 €		13 622,68 €
Reprise prov Exploitation- Région	5 322,17 €			
Utilisation fonds dédiés Ademe	20 500,00 €			
Autres produits		885,57 €		0,00 €
Produits divers de gestion courante	155,57 €		0,00 €	
Transfert de charge d'exploitation	730,00 €		0,00 €	
Total Produits Exploitation		138 483,95 €		167 109,36 €
Charges Exploitation		Montants HT		Montants HT
Reversement double adhésion Energie Partagée		4 430,27 €		3 501,87 €
Achats prestations		150,00 €		4 104,00 €
PCER Interv Uzerche			834,00 €	
Plaquette CIRENA Graphiste			150,00 €	
Site internet	150,00 €		1 100,00 €	
IFREE prestations formation			2 020,00 €	
Sous traitance administrative		1 264,37 €		0,00 €
Honoraires Cabinet Comptable		4 300,84 €		1 200,00 €
Formations		2 536,00 €		0,00 €
Locations de matériel		0,00 €		125,49 €
Fourniture atelier petit matériel O.		121,99 €		1 145,90 €
Fourniture bureau Informatique		579,89 €		385,85 €
Charges locatives bureaux et location de salles		5 157,91 €		10 276,40 €
Assurances		558,25 €		552,56 €
Banque		1 312,98 €		1 449,31 €
Services bancaires	815,51 €		881,29 €	
Intérêt bancaires	497,47 €		568,02 €	
Affranchissements		176,74 €		101,53 €
Abonnements logiciels		645,11 €		278,27 €
Téléphone		221,37 €		203,03 €
Communication		1 517,00 €		1 633,84 €
Exposition	0,00 €		120,00 €	
Création	100,00 €			
Impression	1 417,00 €		1 513,84 €	
Frais séminaire conférence congrès		772,70 €		2 308,04 €
Déplacements		4 139,61 €		11 373,40 €
Mission et reception		951,81 €		3 782,45 €
Salaires et Appointement		69 568,59 €		70 391,88 €
Indemnités de rupture		3 571,04 €		0,00 €
Variation congès payés dus		645,04 €		-163,28 €
Charges sec.soc & Pr		25 665,32 €		24 658,19 €
Charges soc.s/congès pay.		214,11 €		-65,31 €
Médecine du travail		286,20 €		279,00 €
Uniformation		1 573,00 €		1 528,00 €
Autres charges de personnel		451,14 €		0,00 €
Indemnité service civique		0,00 €		301,16 €
Autres charges div de gestion		645,12 €		3,10 €
Charges sur exercice antérieur		405,00 €		0,00 €
Dotations aux amortissements		47,22 €		0,00 €
Autre charge except Op		0,00 €		19 039,81 €
proratisation Région 2019			5 322,17 €	
proratisation Région 2018			13 717,64 €	
Total des Charges Exploitation		131 908,62 €		158 394,49 €
RESULTAT NET		6 575,33 €		8 714,87 €

Exercice financier 2020

BILAN

ACTIF	2020		2019	
	Détails	Montants	Détails	Montants
Dépôt de garantie		333,00 €		333,00 €
Immobilisations corporelles		552,77 €		0,00 €
Matériel de bureau et informatique	599,99 €			
Amortissement	-47,22 €			
Créances		38 701,69 €		60 872,00 €
Fournisseurs avances et acomptes	1 800,00 €		584,00 €	
Clients	13 010,40 €		5 230,00 €	
Organismes sociaux	0,00 €		216,00 €	
Subv. Ent Exploitation A Recevoir	15 000,00 €		51 800,00 €	
Divers PDTS A RECEVOIR	2 950,19 €		2 950,00 €	
Autres valeurs mobilière et créance	92,00 €		92,00 €	
disponibilités trésorerie	5 849,10 €		0,00 €	
Total		39 587,46 €		61 205,00 €
PASSIF	Détails	Montants	Détails	Montants
Fonds propres		14 550,33 €		7 974,00 €
Report à nouveau	7 975,00 €		-740,00 €	
Résultat de l'exercice	6 575,33 €		8 714,00 €	
Provision pour risques et charges		0,00 €		5 322,00 €
Prêt garanti par l'état		8 000,00 €		0,00 €
Fonds dédiés sur subventions de fonctionnement		0,00 €		20 500,00 €
Dettes		17 037,13 €		27 409,00 €
Crédit Coopératif	0,00 €		1 546,00 €	
Fournisseurs et comptes rattachés	3 547,15 €		8 924,00 €	
Personnels rémunérations dues	3 269,16 €		4 502,00 €	
Dettes provisionnées pour congés à payer	1 962,53 €		1 317,00 €	
Organismes sociaux	4 635,78 €		5 954,00 €	
Charges sociales sur congés à payer	741,11 €		527,00 €	
Organismes sociaux charges à payer	2 717,77 €		1 763,00 €	
Prélèvement à la source	163,63 €		108,00 €	
Produits constatés d'avance	0,00 €		2 768,00 €	
Total		39 587,46 €		61 205,00 €

Projections - Évolutions 2021

BUDGET PREVISIONNEL	
Produits Exploitation	2021
Autofinancements (hors prestations)	25 030,00 €
Contribution événements	3 230,00 €
Adhésions	10 000,00 €
Indemnité représentation CESER	11 800,00 €
Prestations	26 085,00 €
PAU	4 400,00 €
agglo Grand Gueret	6 000,00 €
TULLES	5 000,00 €
EOL87	6 300,00 €
HAUT BEARN	3 885,00 €
ST PAUL LES DAX	500,00 €
SDE24	
CC THOUARSAIS	
THOUARS	
AGGLO ANGOULEME	
ENERCOOP	
Autres prestations	
Subventions publiques	118 900,00 €
Financement formations salariés	1 400,00 €
Région - mission « énergie »	57 000,00 €
Ademe NA - subvention 2020-2022	60 500,00 €
Total Produits Exploitation	170 015,00 €

Charges Exploitation	
Reversement double adhésion Energie Partagée	3 400,00 €
Sous-traitance prestations extérieures	27 600,00 €
Formations salariés + copil	7 800,00 €
Prestations structures relais	13 000,00 €
Adhésions partenaires	500,00 €
Sous-traitance APESA - juin/dec	6 300,00 €
Honoraires Cabinet Comptable	4 500,00 €
Locations salles	400,00 €
Téléphonie	330,00 €
Frais postaux	50,00 €
Fournitures de bureaux	680,00 €
Abonnements	843,00 €
Charges locatives bureaux	5 000,00 €
Assurances	547,00 €
Services bancaires	420,00 €
Documentation	120,00 €
Communication	4 700,00 €
Impression	1 600,00 €
frais site internet (hébergement, maintenance...)	583,00 €
Conception graphique, création de visuels	2 517,00 €
Organisation des AG et séminaires copil	0,00 €
Déplacements	12 733,00 €
Frais de déplacements	11 633,00 €
Défraiement administrateurs	1 100,00 €
Frais de bouche équipe	600,00 €
Hébergement	0,00 €
Salaires nets	60 100,00 €
Poste de direction = Vincent	11 000,00 €
1 ^{er} Poste Animation = Magali	17 300,00 €
2eme Poste Animation	4 500,00 €
3eme Poste Animation	0,00 €
4eme Poste Animation	0,00 €
Poste Direction = Aurélie	15 300,00 €
Poste Animation = Esther	12 000,00 €
Cotisations sociales	48 233,00 €
Poste de direction = Vincent	8 527,00 €
1 ^{er} Poste Animation = Magali	13 301,00 €
2eme Poste Animation	3 498,00 €
3eme Poste Animation	0,00 €
4eme Poste Animation	0,00 €
Poste Direction = Aurélie	11 758,00 €
Poste Animation = Esther	9 290,00 €
OPCO UNIFORMATION	1 573,00 €
Médecine du travail	286,00 €
Total Charges Exploitation	170 256,00 €
RESULTAT NET	-241,00 €



Citoyens en Réseau
Energies renouvelables
Nouvelle Aquitaine

L'équipe salariée :



Aurélie FAUDRY
Responsable Associative
07 63 17 41 82
aurelie.faudry@cirena.fr



Magali MARTIN
Animatrice
06 52 26 78 03
magali.martin@cirena.fr



Esther DUFAURE
Animatrice
06 61 09 64 11
esther.dufaure@cirena.fr

Siège social

3 rue de Pion
Domaine du Pignada
40465 PONTONX-SUR-L'ADOUR

contact@cirena.fr
www.cirena.fr

SIRET n° 83838954200013

Avec le soutien financier de :

